



北区議会議員

青木
ひろこ

笑顔でキャッチ!

平成27年4月

春号 Vol.33

スマイル通信

発行者: 青木ひろこ 北区志茂4-25-3 090-6169-2671

国の平成26年度補正予算

「地域活性化・地域住民生活等緊急支援交付金」を活用

幼児同乗用
自転車

幼児同乗用自転車 幼児・児童用ヘルメット → 購入費補助

購入価格の2分の1(上限2万円)
東京都自転車商協同組合加盟店(34店)で購入可能

子供用ヘルメットの普及を推進

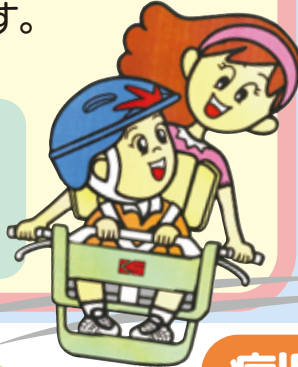
小さな子供を乗せての自転車の転倒事故。二人の男の子を育てた母として、ヒヤッとした経験があります。調査をして、事故の多さと、同乗していた子どものケガが重症になることがわかりました。

平成16年11月の本会議で、「子ども乗せ自転車の安全対策について」質問。そこから子供用ヘルメットの普及を行ってきました。

今ではヘルメットをかぶっているお子さんが多くなり、見かけるとつい「かっこいいね!」と嬉しく声をかけています。母として主婦として、女性の目から見た、忘れられない実績の一つです。

これからも身近な声を実現する政治に挑戦!!

これまで、子供用のヘルメットの着用を訴えてきました。普及してきたとは言え、まだまだ着用していないお子さんが大勢います。この機会に、お子さんの安全のために是非、ヘルメットの利用をお願い致します。



1万円で
12,000円分
のお買い物
が可能

20%プレミアム付き 「北区内共通商品券」 の販売

販売予定日 6月20日(土)

販売場所

- 北区商店街連合会及び北区商店街振興組合連合会加盟の各商店街(会)の販売所
- 赤羽会館
- 北とびあ
- 滝野川会館
- 区内郵便局(41ヶ所) 6月22日販売開始
- 一人5冊まで購入可

利用期間

平成27年12月31日迄



特別養護老人ホームの整備

平成29年度に向けて 2か所の特養

- 平成29年4月 赤羽北3丁目(仮称)さくら荘(定員144人)
- 平成29年6月 浮間2丁目(仮称)浮間こひつじ園(定員100人)



保育所待機児童解消へ

赤羽2丁目に都有地 活用の認可保育所が新設

- 定員120~140人
(平成28年度4月開設予定)

安心ママヘルパー事業の開始

電話1本で利用可能・最初の4時間は無料

民間ベビーシッターの活用で、家事支援・育児支援までサポート産前1ヶ月前~産後4ヶ月になるまで、ベビーシッター等の有資格者ヘルパーによる家事支援や育児支援

利用料金・利用回数

- 最初4時間までは、無料です。
- 4時間を超えたら、原則1時間1000円の利用料(自己負担金)がかかります。
- 1回2時間単位が原則で、産前5回、産後12回利用できます。
- 利用される方は事前登録が必要です。



病児・病後児保育(居宅訪問型) 利用料金の助成

保育所に在籍している児童が病気になったとき、民間のベビーシッター事業者等が実施する病児・病後児保育(居宅訪問型)サービスを利用した際に、その利用費用の一部を助成する制度です。

助成対象要件

下記の項目の全てに該当する方が助成対象です。

- 区内在住である。
- 認可保育所・認証保育所・家庭福祉員・認定こども園(保育部分)などの保育施設に在籍している児童の保護者である。
- 児童の年齢が月齢6か月から小学校未就学までである。

助成対象の民間ベビーシッター事業者

公益社団法人全国保育サービス協会加盟事業者
厚生労働省「ベビーシッター育児支援事業」事業実施者

助成内容

ベビーシッター事業者の利用料金1時間につき、1,000円(上限)1日は10時間まで一病児につき7日間まで児童一人の1年間の助成限度額は40,000円です。(1年間は4月から3月)なお、入会金、年会費、登録料その他これらに準ずる費用は助成の対象外です。

